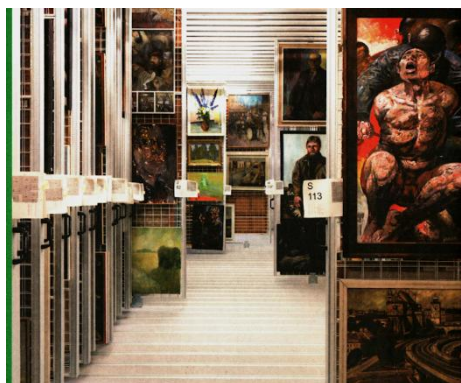


## **Einladung zur Busexkursion nach Beeskow**



Schaudepot



Günter-de-Bruyn-Haus

### **zum Besuch des **Schaudepots** des Kunstarchivs und des neu eröffneten **Günter-de-Bruyn-Hauses** mit fachlich fundierten Führungen**

Das **Museum Utopie und Alltag** am Standort Beeskow ist ein offenes Depot, das es den Besuchern ermöglicht, ein breites Spektrum öffentlich finanzierter Kunstwerke im Kultur- und Kunstsystem der DDR zu entdecken.

Das neu eröffnete **Günter-de-Bruyn-Haus** ist ein herausragend saniertes Ackerbürgerhaus aus dem späten 17. Jahrhundert. In ihm erinnert die Günter-de-Bruyn-Stiftung an den vielfach ausgezeichneten Autor. Dort werden die ideellen wie gegenständlichen Zeugnisse gesichert und wissenschaftlich aufbereitet.

**Termin: Freitag, 19. Juni 2026**

**Abfahrt: 9.00 Uhr am S- u. U-Bahnhof Wuhletal**

Die Rückfahrt ist für ca. 16.00/17.00 Uhr ab Beeskow geplant.

Die Kosten pro Teilnehmer liegen bei **40,00 Euro** (am Bus in bar zu bezahlen).

Verbindliche Anmeldungen unter: [info@freunde-schloss-biesdorf.de](mailto:info@freunde-schloss-biesdorf.de)